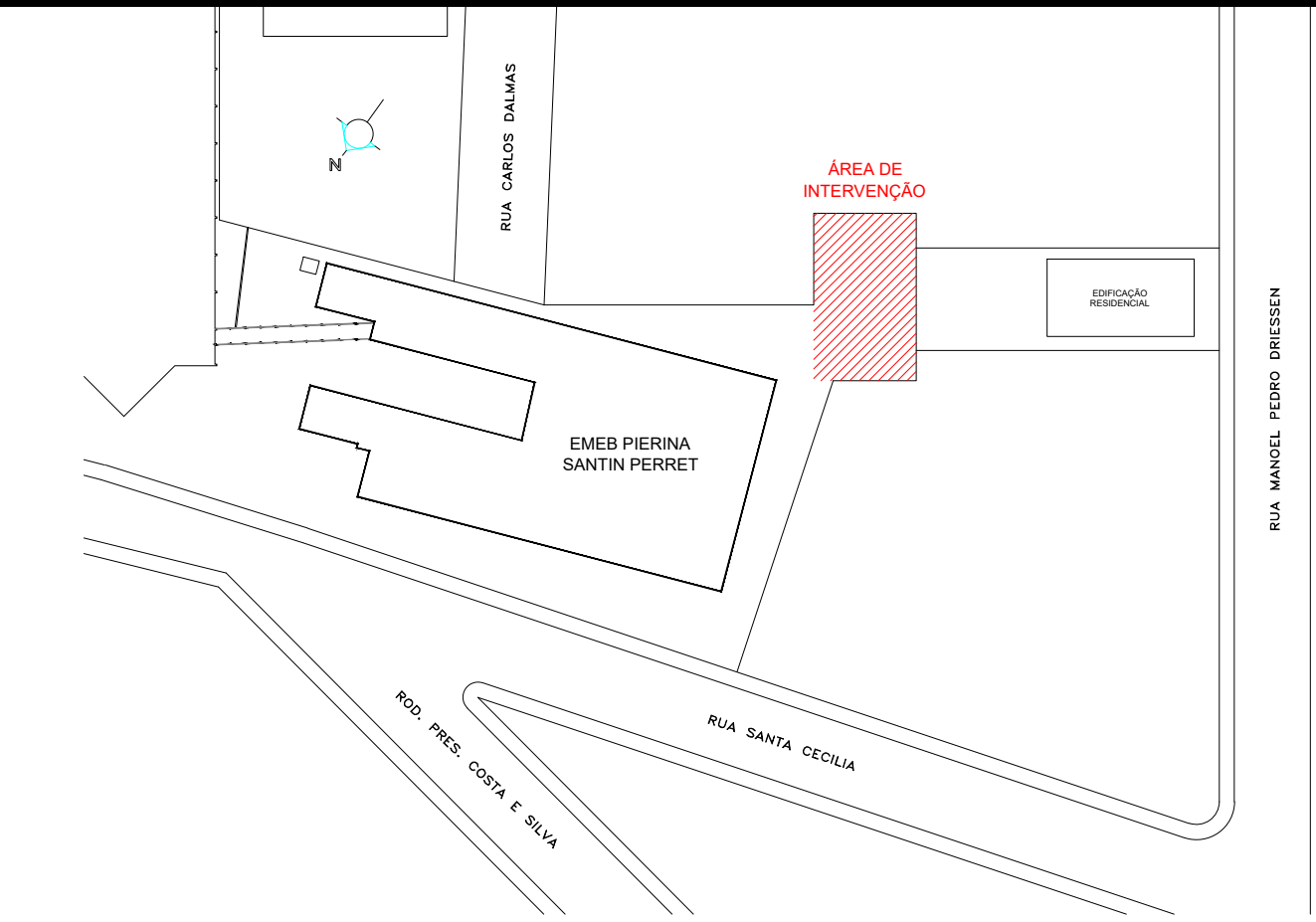


PLANTA BAIXA - MURO A SER CONSTRUÍDO
ESCALA: 1/75



RUA MANOEL PEDRO DRIESSEN

BL

LEGENDA

Muro existente a ser mantido

Muro a ser construído

Drenagem - Tubo corrugado Ø100 mm na base do muro

NOTAS

Para o grauteamento da estrutura:

- Antes de verter o graute, os furos devem estar alinhados e desobstruídos, para tal, deve-se remover rebarbas de argamassa;
- A altura de lançamento do graute deve ser inferior a 1,6m, de forma a garantir a coesão sem segregação;
- Antes do lançamento do graute, deve-se molhar os vazados a serem grauteados;
- No adensamento, sempre manual, deve-se empregar haste entre 10 e 15 mm de diâmetro, devendo a haste ter comprimento suficiente para atingir toda a extensão do vazado.

Projeto

EMEB PIERINA SANTIN PERRET

Responsible Técnico

PAOLA GOMES

Documento assinado digitalmente

Verifique em <https://validar.jb.gov.br>

Referência

EMISSÃO INICIAL DO PROJETO

-

-

-

Revisões

- R0 - EMISSÃO INICIAL

-

-

-

-

Área

Escala

Indicada

Desenho

Paola Gomes

Arquivo

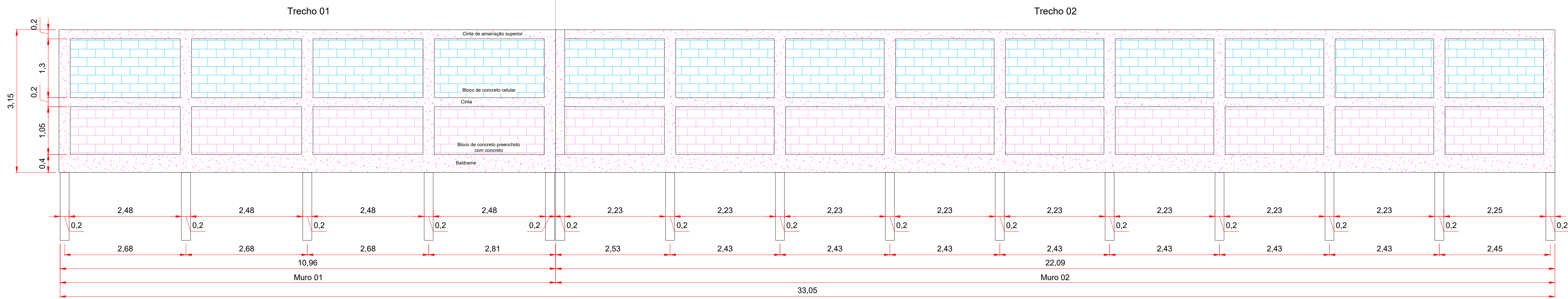
C:\Users\lmaq346\Documents\2023 e 2024\00 - Educação\Pierina - Queda de muro\Projeto\Pierina-Muro-Rev.0.dwg

FOLHA

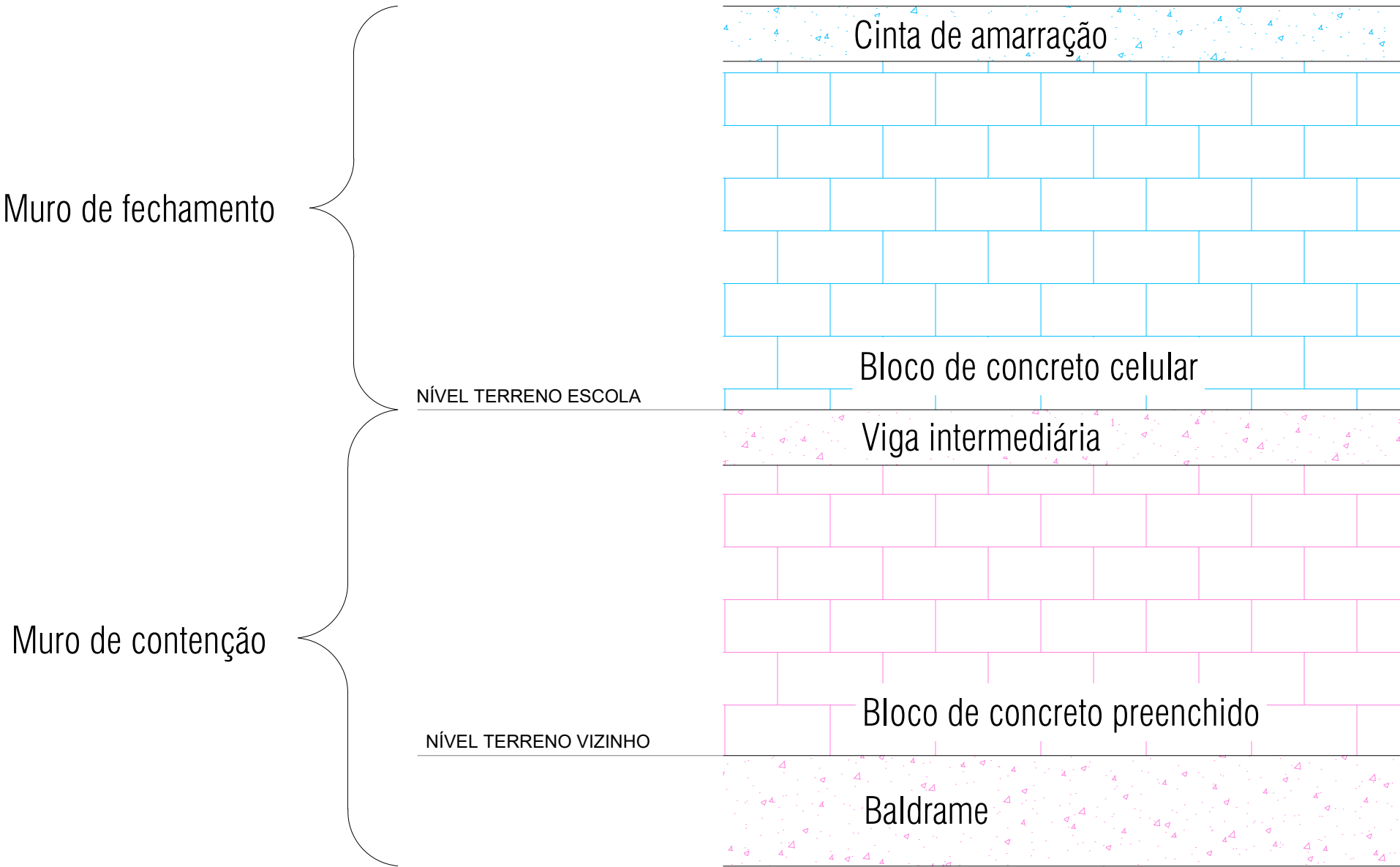
01/02

Data

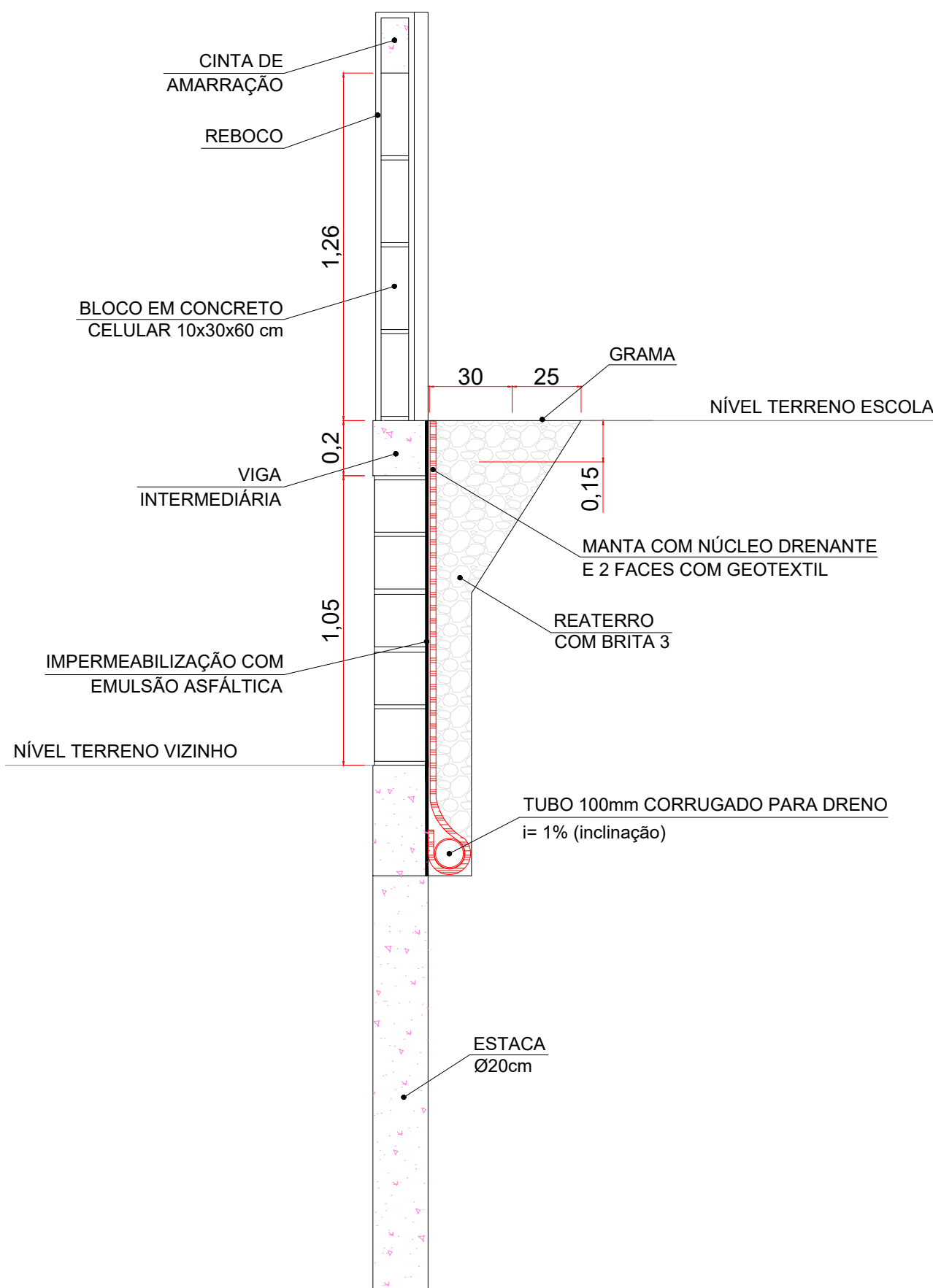
10 abril 2025



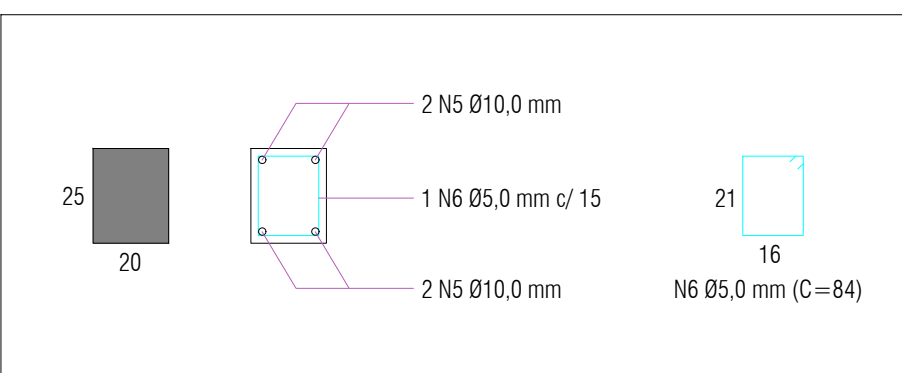
ELEVAÇÃO - MURO A SER CONSTRUÍDO
ESCALA: 1/50



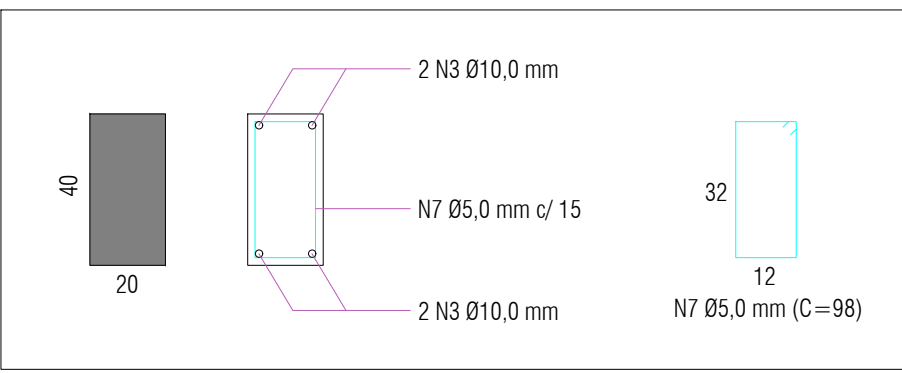
DETALHAMENTO - MURO A SER CONSTRUÍDO
ESCALA: 1/25



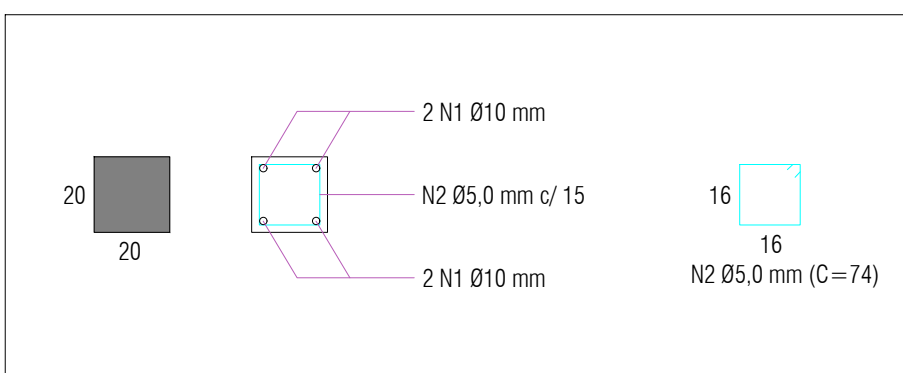
CORTE - MURO A SER CONSTRUÍDO
ESCALA: 1/25



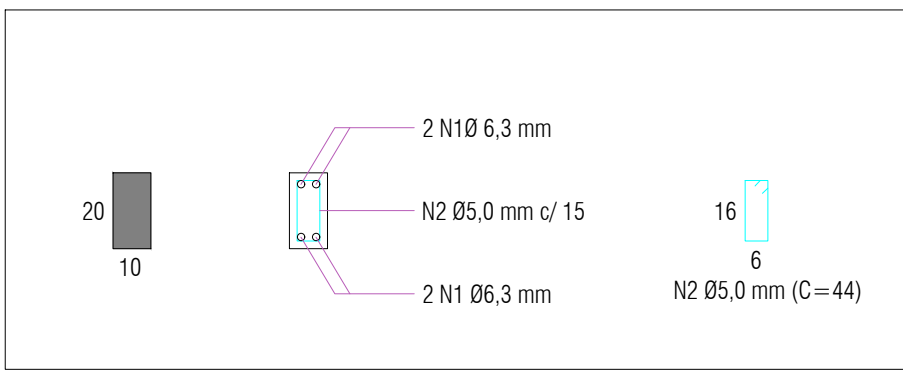
Pilaretes - sobre as
estacas x 14



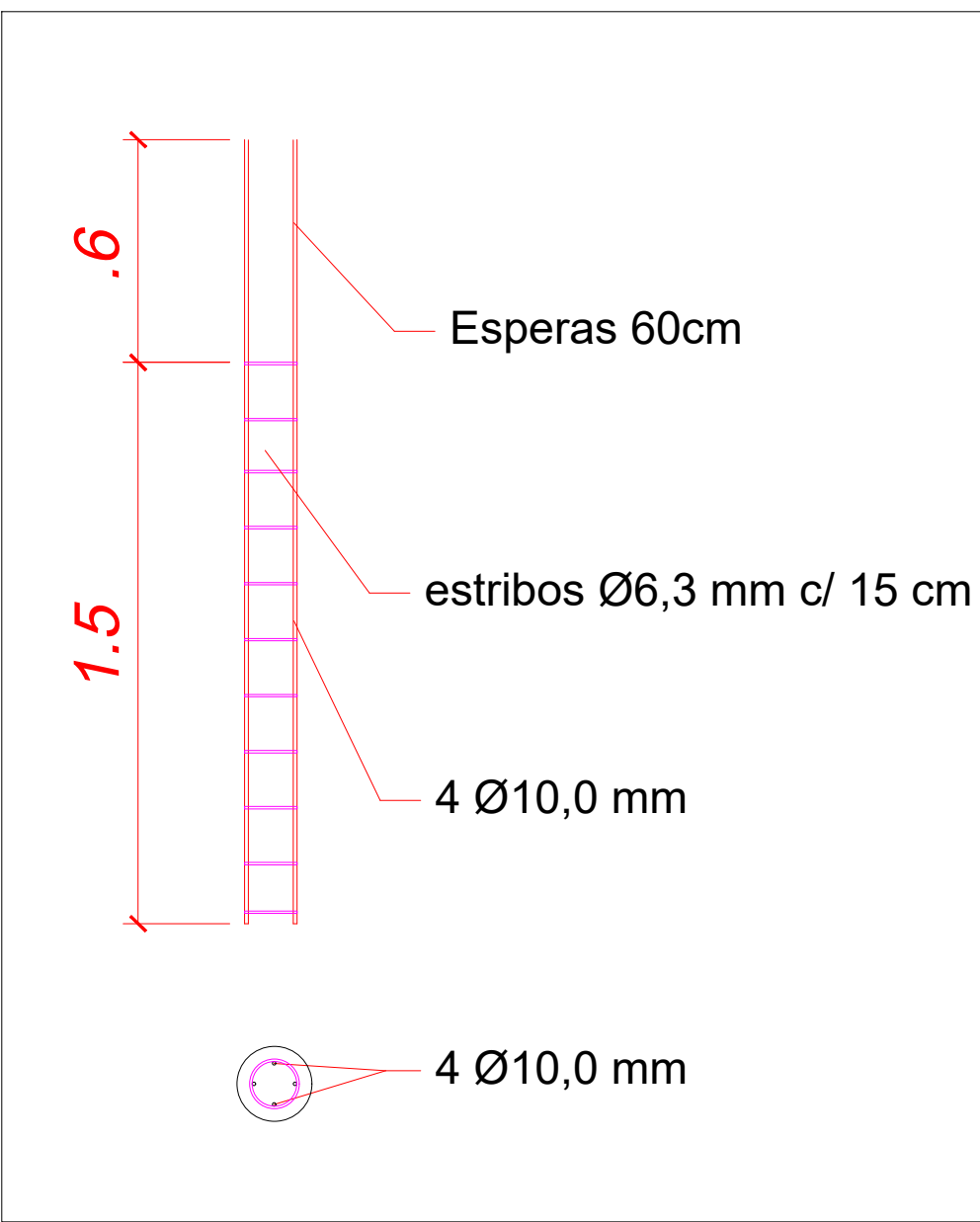
Viga Baldrame



Viga intermediária



Cinta de amarração
superior



Estacas Ø20 (x14)

Projeto EMEB PIERINA SANTIN PERRET		
	Referência	FOLHA
	EMISSÃO INICIAL DO PROJETO	02/02
	Revisões	Data
	- R0 - EMISSÃO INICIAL	15 abril 2025
Responsável Técnico	Área	
PAOLA GOMES	Escala	
PAOLA GOMES	Indicada	
PAOLA GOMES	Desenho	
PAOLA GOMES	Arquivo	